

ÉLABORATION DES PLANS DE PRÉVENTION DES RISQUES MOUVEMENTS DE TERRAIN sur les 16 communes du secteur « Carignan-de-Bordeaux/Rions »

**Réunions Publiques du 30 janvier 2017 à Tabanac
et du 9 février 2017 à Camblanes et Meynac**

Étape 1 : Élaboration de la phase informative



Liberté • Égalité • Fraternité
RÉPUBLIQUE FRANÇAISE

PRÉFET
DE LA GIRONDE

Direction Départementale des Territoires et de la Mer de la Gironde

SOMMAIRE DE LA REUNION PUBLIQUE

- **PPRMT : de quoi s'agit-il ?**
- **Pourquoi élaborer des PPRMT ?**
- **Comment seront élaborés les PPRMT ?**
- **Les résultats de la première phase de l'étude (ANTEA)**
- **Échanges questions/réponses**

1. PPRMT : de quoi s'agit-il ?

Qu'est-ce qu'un Plan de Prévention des Risques de Mouvements de Terrain (PPRMT)

Risques liés aux **mouvements de terrain** :

- effondrements de carrières souterraines ;
- éboulements et chutes de bloc ;
- glissements de terrain ;

*Ne traite pas le risque sismique
Ni retrait/gonflement argile*

Qu'est-ce qu'un Plan de Prévention des Risques de Mouvements de Terrain (PPRMT)

Le PPRMT est un **outil de l'État** qui :

- **affiche** les risques qu'il connaît en déterminant leur localisation et leurs caractéristiques ;
- **évalue** le risque pour les biens et les personnes ;
- **définit** des mesures de prévention du risque (travaux de protection ou surveillance de carrières, règles de construction, règles d'inconstructibilité ...) ;
- **est** une servitude d'utilité publique annexée au PLU ;

Qu'est-ce qu'un Plan de Prévention des Risques de Mouvements de Terrains

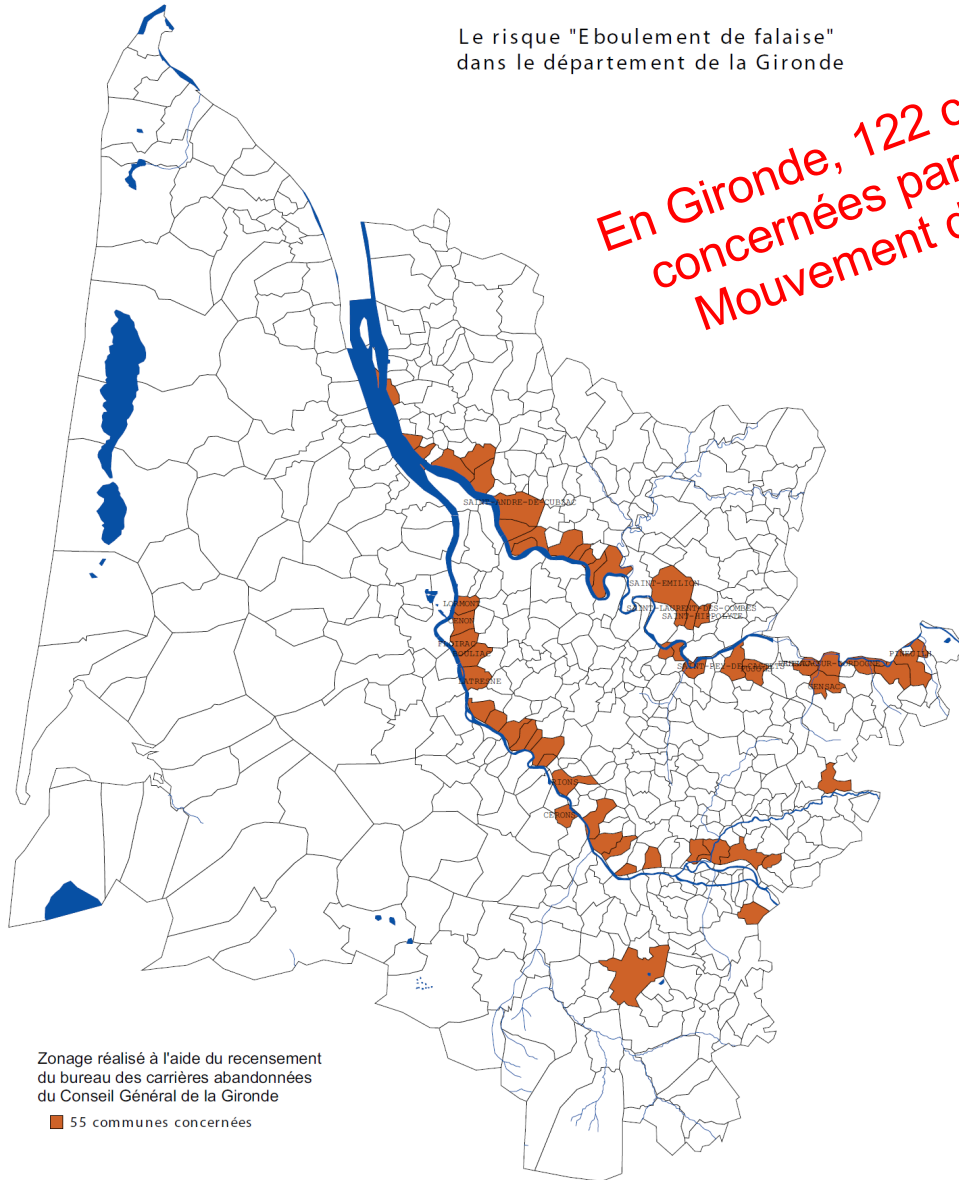
Le PPR se compose de :

- **Un plan de zonage réglementaire** délimitant des zones d'interdictions et de prescriptions ;
- **Un règlement écrit** énonçant les mesures s'appliquant dans chacune des zones ;
- **Des annexes** (cartes d'informations, notice détaillée) aidant à la compréhension du PPR ;

2. Pourquoi élaborer des PPRMT ?

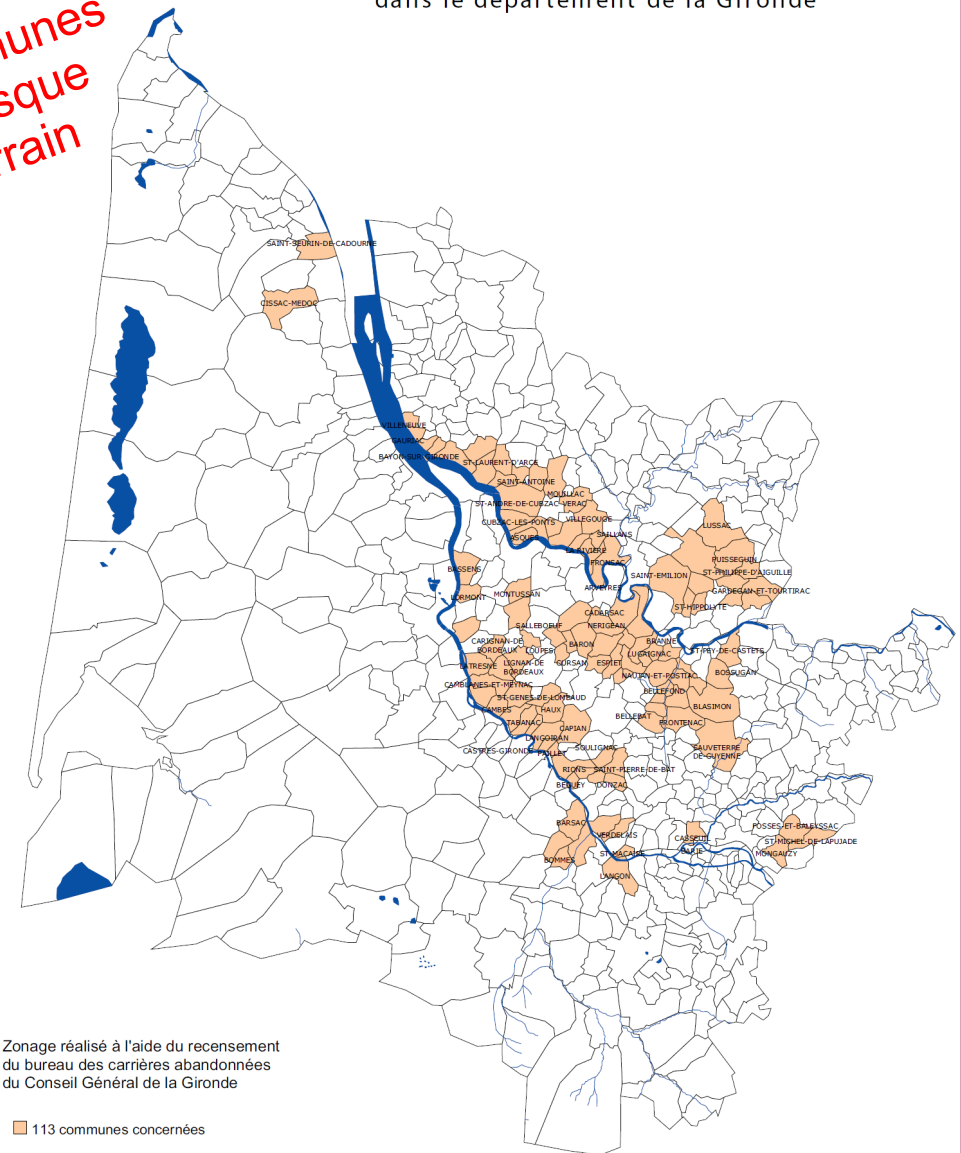
Pourquoi élaborer des PPRMT en Gironde

Le risque "Eboulement de falaise"
dans le département de la Gironde



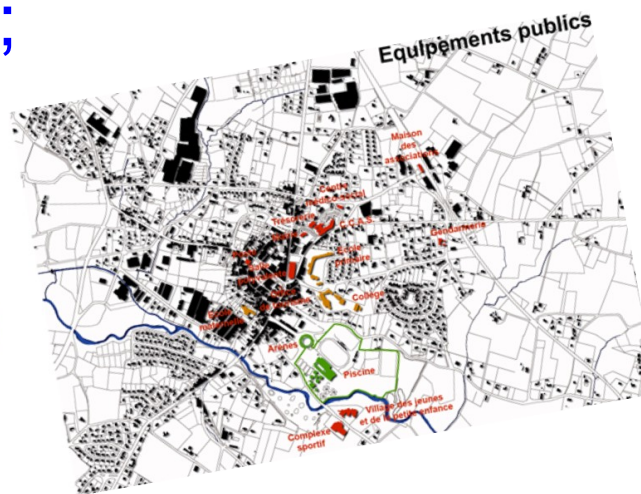
En Gironde, 122 communes
concernées par le risque
Mouvement de terrain

Le Risque "Effondrement de carrières souterraines"
dans le département de la Gironde



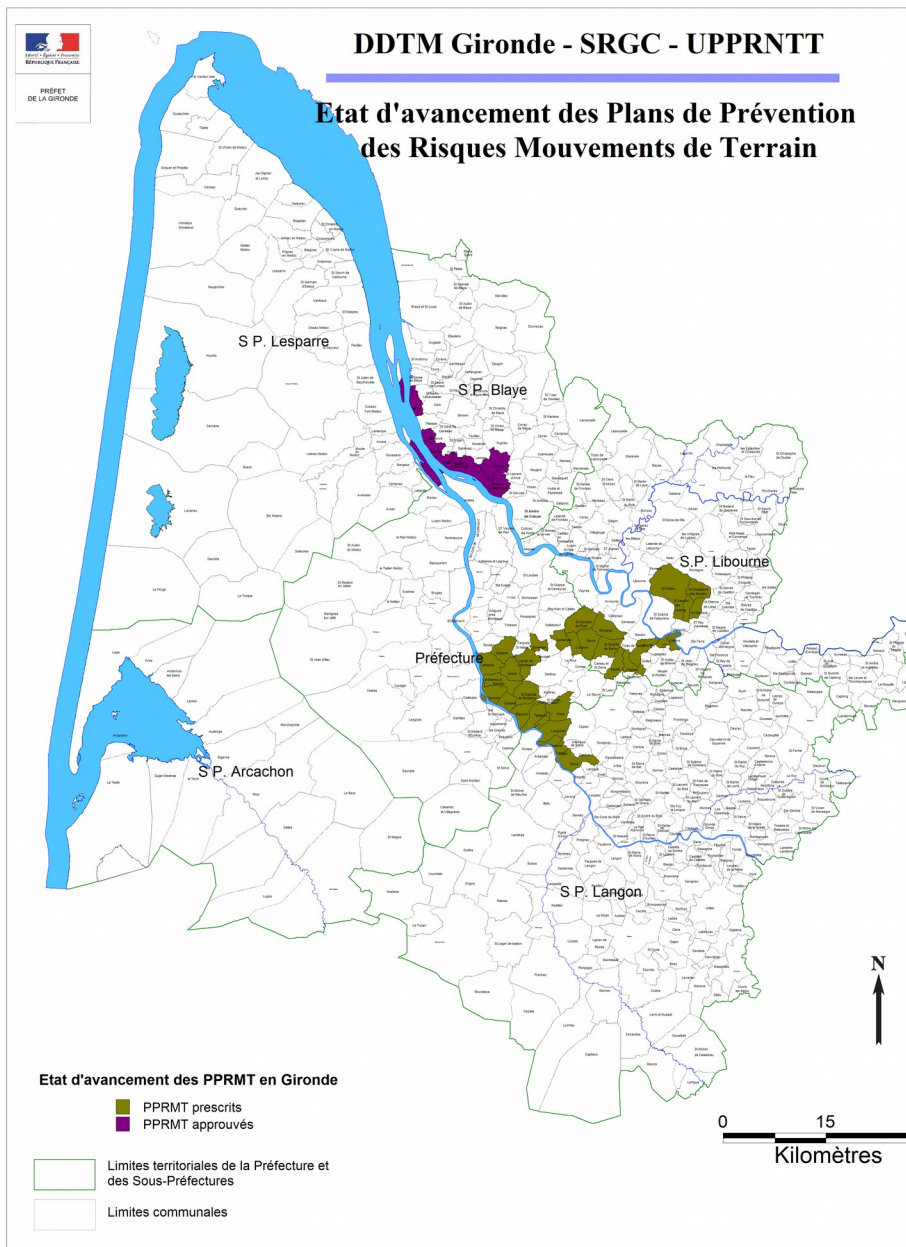
Pourquoi élaborer des PPRMT en Gironde

→ Des territoires qui se développent et qui doivent prendre en compte le risque existant ;



→ Un programme d'élaboration des PPRMT selon le niveau de risque et les enjeux exposés ;

Pourquoi élaborer des PPRMT en Gironde

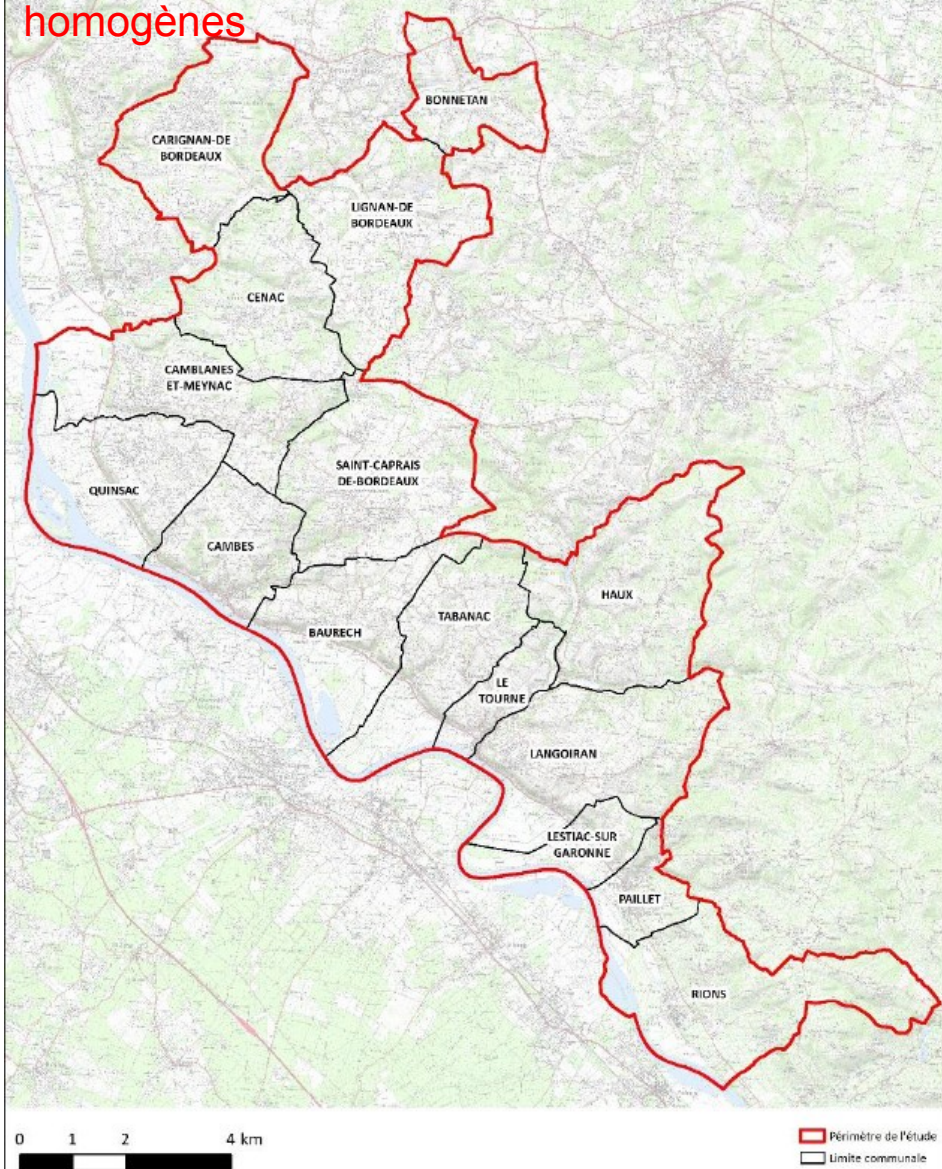


8 communes sont couvertes par 1 PPRMT

32 communes ont 1 PPRMT en cours d'élaboration

Pourquoi élaborer des PPRMT en Gironde

Un processus d'élaboration commun sur 16 communes contiguës présentant des caractéristiques homogènes



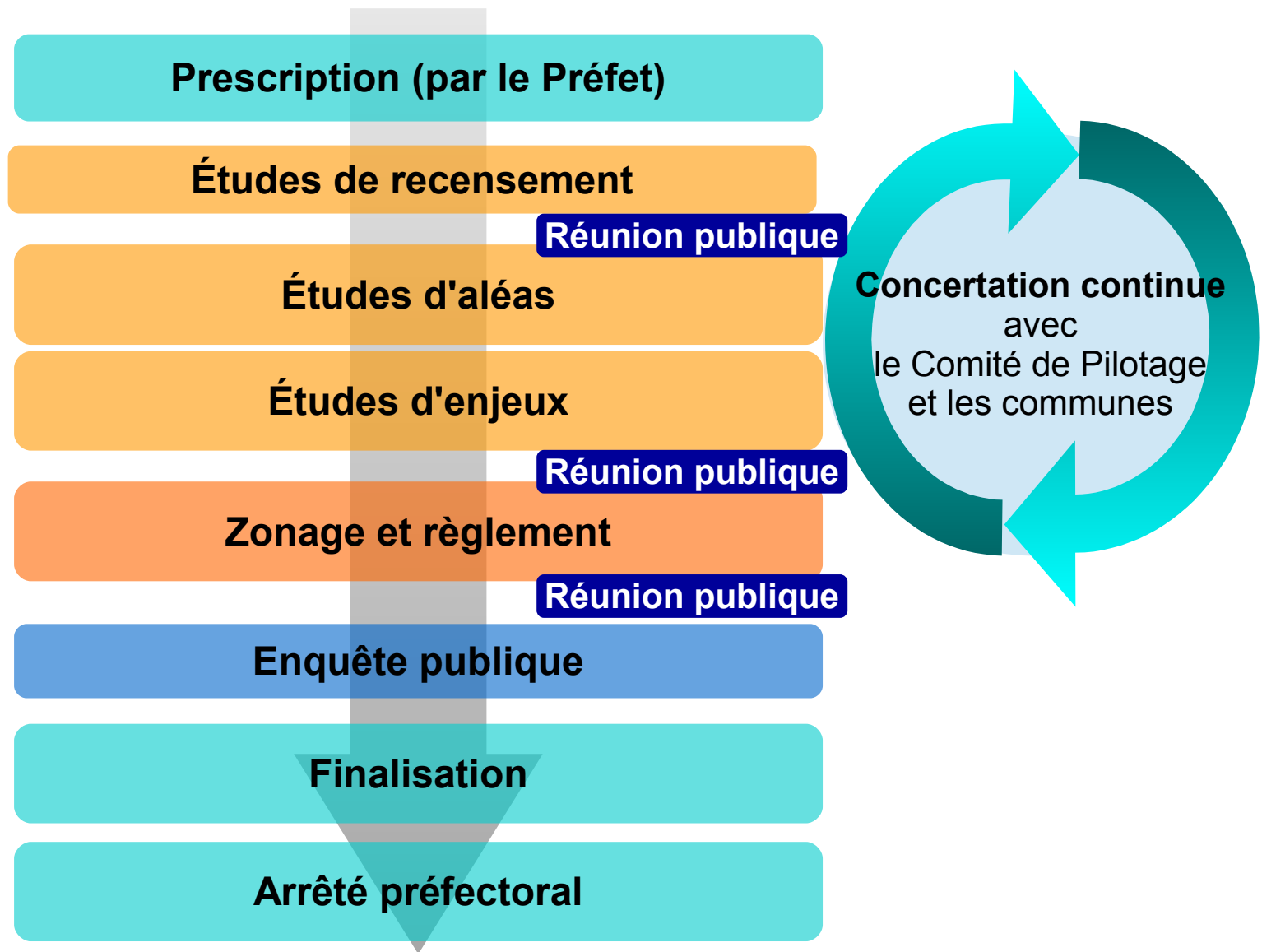
Périmètre de l'étude

16 communes pour un périmètre d'étude de 116,6 km²

Baurech
Bonnetan
Cambes
Camblanes et Meynac
Carignan-de-Bordeaux
Cénac
Haux
Langoiran
Le Tourne
Lestiac-sur-Garonne
Lignan-de-Bordeaux
Paillet
Quinsac
Rions
Saint-Caprais-de-Bordeaux
Tabanac

3. Comment sont élaborés les PPRMT ?

La procédure d'élaboration du PPRMT



Les acteurs de la procédure d'élaboration du PPRMT

Dialogue continu avec les communes

Compétence

- La commune est compétente en matière d'urbanisme

Expertise

- Les communes disposent d'une connaissance fine des enjeux potentiellement exposés
- Des échanges avec les communes tout au long de la procédure d'élaboration

Le Comité de Pilotage et ses représentants

Composition

- Communes,
- Communautés de communes,
- Département de la Gironde
- Chambre d'agriculture
- INAO
- SEPANSO
- CAFAP 33
- SDAP Gironde
- Syndicats Viticoles (AOC de bordeaux et entre deux mers)

Suivi des études

- Des réunions à chaque étape de l'étude
- Une demande d'avis officiel sur le projet de PPRMT, en fin de procédure

Concertation auprès des habitants

Des réunions publiques

- Présentation des études
- Échanges entre la DDTM et les habitants

L'enquête publique

- Temps d'information et d'expression

Le site Internet de l'État

- Informations générales
- Accès aux documents
- Interface d'échanges

Le site de l'État en Gironde

→ Informations générales

- ✓ Calendrier, informations réglementaires,...

→ Accès aux documents

- ✓ Mise en ligne des cartographies
- ✓ Diaporama et comptes-rendus des réunions publiques

→ Interface d'échanges

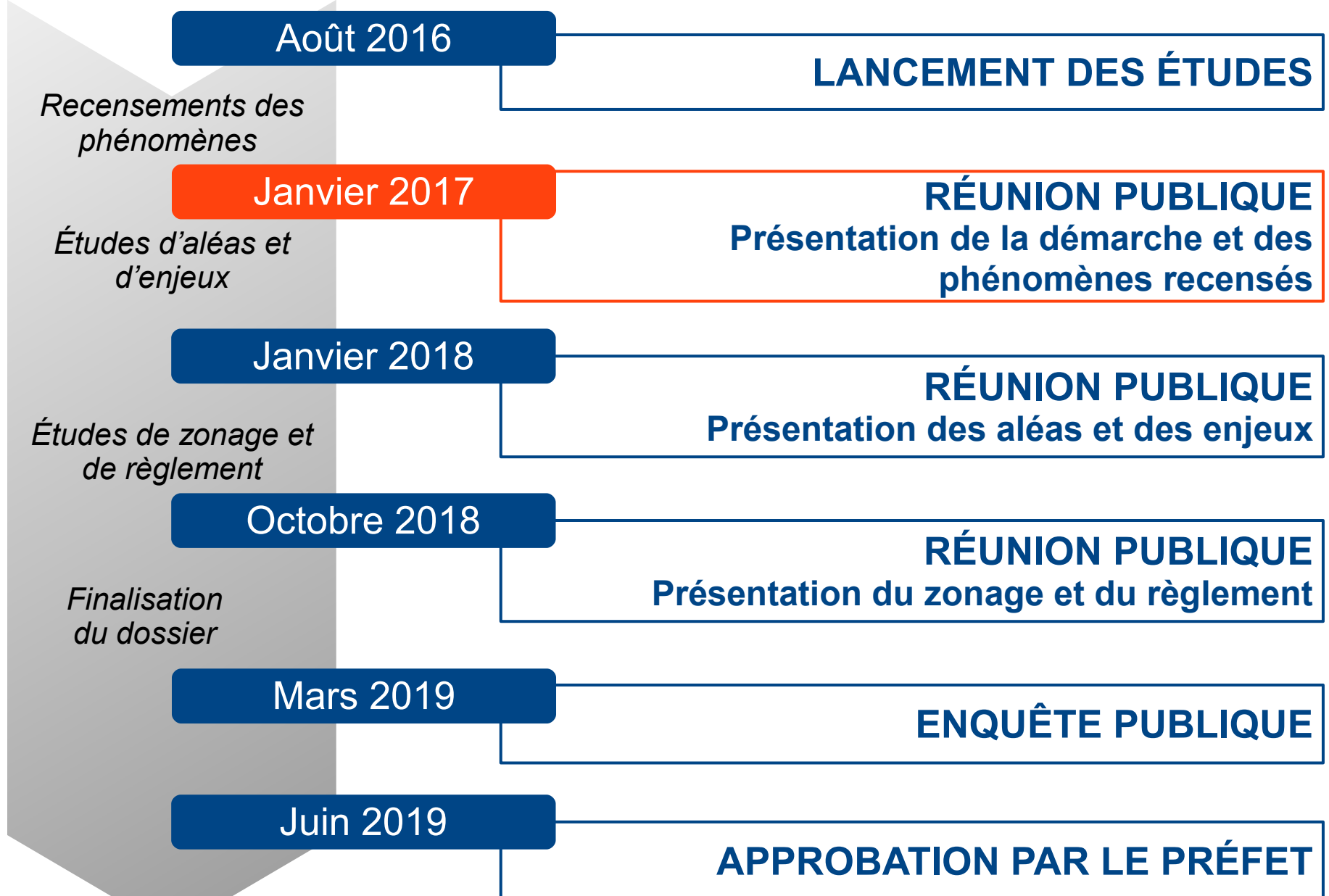
- ✓ Posez vos questions à la DDTM de la Gironde :

ddtm-upprntt@gironde.gouv.fr

Pour y accéder

www.gironde.gouv.fr > « Politiques Publiques » > « Environnement, risques naturels et technologiques »

Le calendrier prévisionnel



Questions / Réponses

Plus d'informations

www.gironde.gouv.fr > « Politiques Publiques » > « Environnement, risques naturels et technologiques »